

Espaces de travail hybrides. Travaillez intelligemment !

La série TASKalfa 2554ci et 3554ci s'adaptent à tous vos challenges.



Série TASKalfa 2554ci et 3554ci





Introduction

Aujourd'hui, dans le monde des affaires, il est nécessaire de travailler intelligemment.

L'environnement des entreprises et les habitudes des clients évoluent. Plutôt que de privilégier la survie de leurs entreprises les dirigeants qui souhaitent construire un succès durable doivent **se pencher sur la pérennisation de leur organisation**.

Le travail à distance et le travail hybride ont pris une place centrale et l'importance d'un cadre organisationnel, solide et souple, est devenu plus qu'évident.

Les solutions qui nous ont servi dans le passé en termes de gestion documentaire et de sécurité des données ont été exposées à une période de perturbations sans précédent, et sont devenues incertaines.

Kyocera a souhaité **relever le défi** pour répondre aux besoins actuels en repensant les méthodes de travail, la productivité et la sécurité, pour ne citer que quelques exemples.

Les clients continuent à exiger davantage que ce soit en termes de qualité, de quantité, du rapport coût-efficacité ou de services personnalisés.

Il leur faut les meilleurs outils, dotés d'une qualité professionnelle et qui durent dans le temps. Le travail à distance va perdurer, et les employés doivent disposer des outils nécessaires pour imprimer, numériser et partager les documents rapidement

et en toute sécurité, quel que soit le lieu où ils se trouvent. **Le volume des nouvelles cyber-menaces malveillantes a augmenté de façon spectaculaire en 2020 et il est nécessaire de repenser la sécurité dans tous les domaines.**

Nos avons pris conscience que nos solutions, qui ont aidé nos clients à développer leur activité dans le passé, devaient également évoluer.

Nous avons dû réfléchir et nous adapter pour réinventer.

Nous vous présentons nos deux nouveaux MFP couleur A3 : le **TASKalfa 2554ci** et le **TASKalfa 3554ci**. Remplaçant les TASKalfa 2553ci et TASKalfa 3253ci, ces multifonctions allient fiabilité et qualité professionnelle pour numériser vos flux de travail et accroître votre productivité avec une sécurité renforcée.

Vous demandez. Nous répondons.

1. Redéfinir l'usage

Qu'il s'agisse de téléphones ou de tablettes, d'écrans de télévision ou de PC, la facilité d'utilisation est désormais non négociable. Pourquoi est-ce que ce serait différent avec votre imprimante ?

Chaque minute passée à essayer d'imprimer et de numériser un document simple est du temps perdu. Il est préférable de consacrer votre temps à des tâches qui ont de la valeur ajoutée pour votre activité professionnelle.

Dotée d'un **écran résistif de 10,1 pouces**, la nouvelle série **TASKalfa 2554ci et 3554ci** intuitive et facile à utiliser avec des touches de couleur au niveau du panel, offre un accès simple et rapide à un large éventail de fonctions de gestion des documents. Nécessitant peu de maintenance les utilisateurs bénéficient d'une transition transparente entre l'interface utilisateur tout en utilisant **l'affichage en mode tablette**.

Le **TASKalfa 3554ci** combine un design simple et robuste. En mettant clairement l'accent sur les informations importantes et en utilisant des icônes faciles à comprendre, les utilisateurs peuvent utiliser le multifonction en toute simplicité.

Éviter la confusion lors de l'utilisation signifie moins d'erreurs lors de l'impression et de la numérisation des documents, ce qui a un impact direct et positif sur la productivité des employés et l'expérience des utilisateurs.



Pourquoi ajouter des complications inutiles à vos flux de travail ?

Avec le **TASKalfa 3554ci**, vous obtenez une solution simple et rapide à un problème qui empêche les entreprises de se développer.

Non seulement c'est un choix judicieux, mais votre équipe vous remerciera.

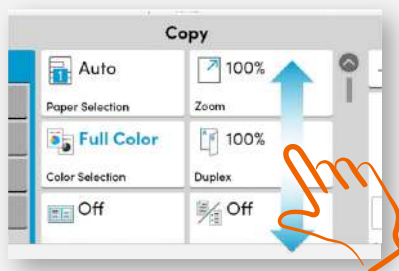
Découvrez la nouvelle interface

Avec des couleurs standard et des icônes faciles à comprendre, il n'a jamais été aussi simple d'effectuer des tâches d'impression.



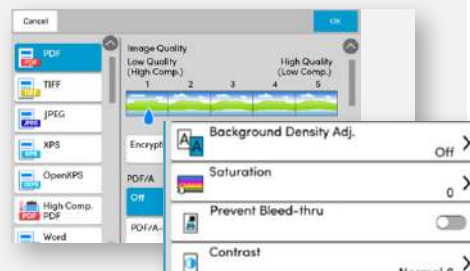
Simple

Des icônes et des graphiques standardisés permettent de naviguer dans l'interface en toute simplicité.



Intuitif

Souligner les informations importantes et utiliser des icônes gestuels pour sélectionner les éléments cibles.



Efficace

Travaillez plus rapidement avec moins d'étapes et avec des réglages rapides.



2. Augmentez votre productivité pour de nouveaux sommets

Nous voulons tous être plus productifs, n'est-ce pas ? Cela semble simple en théorie, mais qu'en est-il dans la pratique ?

Avec les **TASKalfa 2554ci** et **TASKalfa 3554ci**, Kyocera propose en option un nouveau **chargeur de documents ultra-rapide (DP-7160 et DP-7170)**.

Combinez cela avec des vitesses de scan allant jusqu'à 200 images par minute et vous obtenez un multifonction très productif prêt à transformer le fonctionnement de votre organisation.

DP-7170



Cette nouvelle série est **pionnier dans l'industrie des MFP A3** en ce qui concerne la détection des agrafes, l'alimentation multiple en papier avec capteur à ultrasons, quant à elle, garantit qu'aucune page numérisée n'est manquée lors de la numérisation d'un document papier.

En étendant les fonctionnalités de scan, nous vous offrons la solution pour augmenter la productivité lors de la numérisation de plusieurs formats différents. Les originaux sont protégés et les temps d'arrêt du multifonction sont réduits de façon drastique.

En outre, les utilisateurs obtiennent toujours la qualité qu'ils attendent. Les documents sont facilement ajustables grâce à la fonction de correction automatique de l'inclinaison via le chargeur de documents ou la vitre d'exposition. Cette caractéristique garantit que les documents sont numérisés comme il se doit.

La numérisation des dossiers continue d'être pénible pour beaucoup, mais avec ces **nouveaux multifonctions**, la mise en place autrefois compliquée de la fonction "**Scan to Folder**" est maintenant très simple sur les MFP et PC afin que les utilisateurs puissent rapidement choisir et créer des dossiers de destination.

Alors que les prédécesseurs permettaient aux utilisateurs de numériser 998 feuilles en recto-verso, les nouveaux **TASKalfa** ont augmenté le nombre maximum de pages numérisées à **4 999 en recto et 5 000 en recto-verso dans un seul fichier**.

Pour stimuler votre productivité, deux domaines clés doivent être abordés : l'optimisation des performances et les temps d'arrêt des multifonctions.

La série TASKalfa 3554ci propose les deux.

Chez Kyocera, nous ne nous contentons pas de fournir une valeur ajoutée par nos produits uniquement. Nous avons conçu toute une série de logiciels à valeur ajoutée pour compléter parfaitement votre parc d'impression et vous aider à développer votre entreprise.

En voici deux exemples :

- + **Kyocera Fleet Services (KFS)** – ce logiciel utilise en temps réel des informations pour surveiller vos systèmes d'impression et peut identifier et traiter les problèmes potentiels avant même qu'ils ne surviennent. Avec KFS, vous reprenez le contrôle de votre flotte tout en réduisant à la fois les coûts et les temps d'arrêt coûteux.
- + **Kyocera Net Manager (KNM)** – ce système de gestion des impressions est conçu pour protéger les données confidentielles et gérer la production globale de documents ainsi que la réduction des coûts d'impression. Les fonctionnalités de Print&Follow permettent aux documents d'être imprimés de manière sécurisée à partir de n'importe quel périphérique.

Transformez votre façon de travailler



Prévention > Remède

Numérisez en continu, le système de correction automatique des documents et la détection des agrafes garantit que votre équipe peut continuer à travailler à tout moment.



Amélioration des performances

Par rapport à son prédécesseur, le **TASKalfa 3554ci** offre une augmentation de près de 10% de la vitesse d'impression (35 ppm), tandis que la capacité papier du chargeur de document a été augmentée de 18,5% pour atteindre 320 feuilles.



Fonction d'isolation renforcée des pannes

Lorsqu'une panne se produit dans le MFP, seules les fonctions liées à la panne sont désactivées, ce qui signifie que d'autres fonctions peuvent être utilisées après le redémarrage, réduisant ainsi le temps d'arrêt de l'utilisateur.



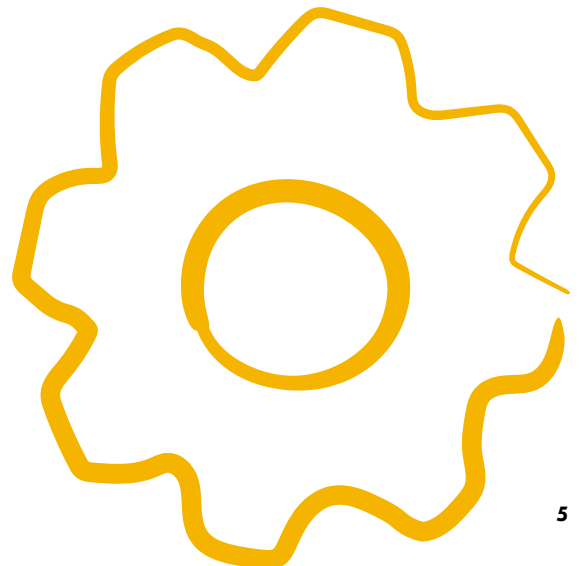
Numérisations multiples

Numériser rapidement et efficacement plusieurs reçus ou cartes de visite pour numériser les données en une seule fois. Les utilisateurs peuvent ensuite enregistrer chaque document séparément dans le dossier correspondant.



Keypoint Intelligence – Buyers Lab (BLI) a déjà testé une grande variété de multifonctions Kyocera comme étant "Fiable" et "Hautement recommandé", un label de qualité mondialement reconnu concernant la qualité de nos multifonctions.

En cette nouvelle ère du travail hybride, vous ne pouvez pas faire l'impasse sur la fiabilité, sachant que vos périphériques vont continuer de fonctionner et que vous en aurez toujours besoin.





3. La nouvelle norme de sécurité

Les cybermenaces ne cessent d'augmenter pendant les périodes de perturbation.

Le nombre de dispositifs, où qu'ils soient, se connectant à des bases de données et des documents partagés a augmenté de manière drastique, tandis que la transition vers des serveurs basés sur le Cloud continue à produire ses propres défis.

Les hackers sont à l'affût de votre maillon faible et il suffit d'un écart pour que ce soit le chaos, surtout pendant cette période de transition entre le travail à distance et le travail hybride.

Selon le rapport d'évaluation d'IDC en 2019-2020, une majorité d'organisations feraient une différence notable entre l'importance associée à la sécurité informatique et à la sécurité des impressions et des documents, à leurs risques et périls.

Avec la série **TASKalfa 2554ci** et **3554ci**, vos données et documents confidentiels ne sont pas laissés **au hasard**.

En nous concentrant sur les éléments fondamentaux de la sécurité, nous avons développé des MFP A3 qui s'avéreront être un rouage essentiel dans le cadre de votre sécurité globale.

Voici quelques-unes des caractéristiques de sécurité les plus remarquables de la série **TASKalfa 2554ci** et **3554ci** :

Secure/Multipurpose Internet Mail Extensions (S/MIME)

Avec la méthode de chiffrement qui améliore la sécurité de l'email (S/MIME), les utilisateurs peuvent chiffrer et signer numériquement les courriers électroniques.

Les courriers électroniques sont chiffrés à l'aide de la clé publique du destinataire, tandis que ce dernier doit utiliser une clé privée pour lire le message.

Si vous signez numériquement le message, le destinataire saura également que le message est à la fois authentique et non altéré. Ces mesures réduisent non seulement le risque de violation des données, mais elles vous permettent également d'éviter d'éventuelles sanctions et de coûteuses atteintes à votre réputation.

Mise à jour automatique des certificats (SCEP)

Cette amélioration majeure permet au MFP de récupérer automatiquement les certificats auprès de l'Autorité de Certification.

Ce processus a été simplifié et nécessite désormais un minimum d'efforts et de contributions de la part des administrateurs. Une fois lancées, les tâches s'exécutent automatiquement et toutes les communications sont effectuées sans l'intervention des administrateurs. De plus, la récupération automatique de certificats officiels permet à votre département informatique de se concentrer sur d'autres questions importantes de sécurité informatique, ce qui permet de gagner un temps précieux tout en réduisant les coûts informatiques de manière significative.

Online Certificate Status Protocol/Certificate Revocation (OCSP/CRL)

Les utilisateurs peuvent désormais vérifier la validité de certification pour la communication chiffrée en utilisant les paramètres OCSP/CRL.

En outre, vous bénéficiez d'une plus grande protection en cas de révocation d'un certificat. La vérification des certificats est une tâche longue et fastidieuse. Avec OCSP/CRL, cela devient une chose du passé car les nouveaux multifonctions peuvent effectuer cette vérification directement auprès de l'Autorité de Certification. Ces contrôles automatisés libèrent votre équipe informatique qui peut ainsi se concentrer sur des questions plus urgentes.

Security Information and Event Management (SIEM)

Le SIEM est la fonction de gestion des journaux de sécurité qui permet de centraliser la surveillance des informations. Un logiciel spécialisé vous permet de visualiser le fonctionnement du MFP tout en vous permettant de détecter les activités non autorisées. Le journal d'audit enregistre les données de l'utilisateur relatives aux travaux d'impression et aux appareils avant de transmettre ces données au serveur externe. Cela vous permet de gérer facilement les journaux d'événements de sécurité du côté du serveur.

En utilisant des données en temps réel, l'apprentissage automatique et l'Intelligence Artificielle permet à ces logiciels spécialisés de détecter des comportements suspects ou inhabituels tout en avertissant l'administrateur.

Compatible TLS version 1.3

Avec la version 1.3 de Transport Layer Security (TLS), les **TASKalfa 2554ci** et **TASKalfa 3554ci** offrent aux utilisateurs le protocole de chiffrement le plus récent du secteur pour une sécurité de communication optimale.

Avec la version 1.3, les signatures numériques sont nécessaires, tandis que de nouveaux algorithmes de signature numérique garantissent que vos données bénéficient de la meilleure protection. L'utilisation d'un hachage de session a été introduite et une prise en charge supplémentaire a été ajoutée pour l'envoi de réponses OCSP multiples.

Kyocera a reçu la certification ISO 27001 en reconnaissance de son engagement à respecter les normes les plus strictes en matière de gestion de la sécurité de l'information dans toute l'entreprise.



Transformez votre façon de travailler

Les nouveaux **TASKalfa 2554ci** et **3554ci** ont été conçus pour que vos données bénéficient d'une protection maximale :



Confidentialité

Les informations traitées par le MFP ne doivent pas être divulguées à un tiers.



Intégrité

Les informations actives ne doivent pas être altérées. Elles doivent être précises et correctes.



Disponibilité

Les informations doivent être immédiatement accessibles tout en préservant la confidentialité et l'intégrité.



Authenticité

L'identité de l'auteur des informations actives peut être validée.



Responsabilité

Il est possible de suivre l'historique des opérations des utilisateurs et des gestionnaires ainsi que le comportement du MFP.



Non-repudiation

Empêcher la répudiation d'opérations qui n'ont pas été effectuées par les utilisateurs et les gestionnaires du MFP.



Fiabilité

Le comportement et le rendement du MFP sont corrects, comme initialement programmé.



4. Intelligence Artificielle

L'Intelligence Artificielle (IA) a permis d'améliorer de nombreux aspects de la vie quotidienne et a ajouté une nouvelle dimension à l'industrie de la gestion de l'information.

Les temps d'arrêt frustrants des multifonctions continuent de nuire à de nombreuses organisations.

Par conséquent, la possibilité d'auto-diagnostiquer les matériels, de prédire les comportements, et de traiter les problèmes potentiels avant qu'ils ne se produisent est inestimable. L'IA permet de libérer des ressources précieuses comme le temps, le capital humain et les finances, permettant ainsi de vous concentrer sur les tâches à valeur ajoutées.

Outre le temps gagné, l'IA offre aux entreprises les moyens de travailler plus intelligemment et de devenir plus efficace.

Les fonctions d'IA ont été intégrées dans les **TASKalfa 2554ci** et **3554ci** pour améliorer les performances et permettre l'ajout de nouvelles capacités tout au long de leur cycle de vie.

Les clients peuvent bénéficier de mises à jour continues des fonctionnalités de l'IA lorsqu'elles sont disponibles, afin de garantir des performances toujours excellentes.

Voici comment Kyocera utilise l'IA pour élever votre impression à un tout autre niveau :

Amélioration de l'expérience utilisateur et de la productivité

Lors de la numérisation, vous pouvez désormais mettre en valeur la partie manuscrite du document sans changer le format ou l'image.

Cette fonction est particulièrement utile pour la correction de documents, questionnaires, documents, dessins, etc. où les lignes fines et les petits caractères sont courants. Il est également possible d'écraser des caractères et des lignes manuscrites sur le document, en utilisant un calque blanc pour les rendre invisibles.

Qualité d'image supérieure

Grâce aux nouvelles fonctionnalités de l'IA, il n'est plus nécessaire d'investir votre temps pour améliorer les images basse résolution.

Le pilote d'imprimante KX driver prend en charge la fonction "Super résolution" qui compare les images avec une base d'informations pour les identifier et les convertir au format haute résolution.

Non seulement vous obtenez une qualité professionnelle, mais vous passez aussi moins de temps à faire des changements manuels.

Il est temps d'avoir un impact sur votre résultat !

En un mot, l'Intelligence Artificielle est en train de changer fondamentalement notre façon de travailler.

L'automatisation supprime les tâches lourdes et réduit le temps que nous consacrons aux tâches manuelles et répétitives.

Elle nous permet de travailler de manière plus intelligente et plus efficace afin que nous puissions nous concentrer sur la création de nouveaux flux de valeur.

Avec Kyocera, vous bénéficiez d'un matériel fonctionnant avec la toute dernière Intelligence Artificielle pour accroître votre business.





5. Environnement

Chez Kyocera, nous nous sommes engagés à faire ce qui est juste en tant qu'être humain. Nous travaillons main dans la main avec nos clients et nos partenaires afin qu'ils obtiennent les solutions dont ils ont besoin, tout en réduisant collectivement notre empreinte carbone.

La nouvelle série **TASKalfa 2554ci** et **3554ci** marque une autre étape importante dans cette stratégie.

Equipée de processeurs ARM A53 (Quad Core) 1,6 GHz pour améliorer les performances globales, la nouvelle série a connu une réduction significative de la valeur de la consommation d'énergie typique (TEC) par rapport à l'ancienne série.

La consommation d'énergie en mode veille a été considérablement réduite, passant de 0,7 W à 0,5 W pour les deux multifonctions.

Non seulement cela vous permet d'améliorer vos performances écologiques, mais vous économisez également sur vos factures d'énergie.

Kyocera a reçu la certification ISO 14001: une reconnaissance de l'importance accordée à la durabilité à tous les niveaux de l'organisation.



6. Il est temps de réagir !

Pour faire avancer votre entreprise, vous avez besoin de solutions qui fonctionnent.

Des solutions qui peuvent être adaptées à vos besoins afin que vous puissiez continuer à offrir une valeur encore plus grande à vos clients et partenaires.

Avec notre nouvelle série **TASKalfa 2554ci** et **3554ci**, vous obtenez un périphérique qui est :



Fiable.

L'amélioration des vitesses d'impression, combinée à la détection des agrafes et aux fonctions de détection ultrasonique de l'alimentation papier multiple, garantit des temps d'arrêt minimaux et une productivité maximale. Notre matériel est conçu pour durer : La reconnaissance du Buyers Lab (BLI) est un témoignage de leur durabilité.



Intelligent.

La technologie intelligente de Kyocera vous donne la possibilité de produire des images professionnelles sans soucis. Parallèlement, des logiciels tels que Kyocera Fleet Services vous aident à optimiser le temps de fonctionnement de votre flotte.



Sécurité.

Nous avons ajouté une série d'améliorations de sécurité à la série TASKalfa 2554ci et 3554ci liées aux domaines tels que la gestion des journaux de sécurité, la validité de la certification et le chiffrement du courrier électronique. Vos données méritent la meilleure protection.



Facile d'utilisation.

Avec cette nouvelle série, vous obtenez un écran tactile qui combine un design simple et élégant avec des opérations basées sur des icônes gestuels pour une expérience utilisateur imbattable. Plus de stress. Plus de frustration.

Un investissement qui vous fait gagner du temps et de l'argent à long terme et qui permet à votre équipe d'être performante.

C'est un moyen sûr de pérenniser votre entreprise.

Une productivité accrue et une sécurité à toute épreuve.

Augmentation du temps de fonctionnement et du rendement professionnel impression après impression.

Les bénéfices sont là pour ceux qui sont prêts à passer à la prochaine étape.

Transformez votre entreprise.

Il est temps maintenant de saisir l'occasion.

Kyocera Document Solutions **innove** depuis 1934.

Nous permettons à nos clients de **transformer l'information** en **connaissance** et d'exceller dans l'apprentissage.

Notre **expertise professionnelle** associée à notre culture de partenariat empathique aide les entreprises à mettre leurs connaissances au **service du changement**.

KYOCERA Document Solutions France

Espace Technologique de Saint-Aubin, Route de l'Orme

91195 Gif-sur-Yvette cedex, France

Tél. +33 (0)1 69 85 26 00



kyoceradocumentsolutions.fr